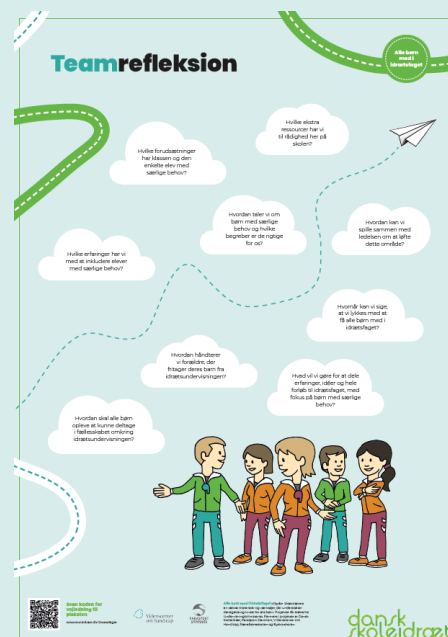


# Vejledning til plakaten Teamrefleksion

## Introduktion til modellen:

Modellen på plakaten Teamrefleksion består af en række dialogskyer med spørgsmål, der lægger op til drøftelse af væsentlige temaer i jeres arbejde med at inkludere børn med særlige behov i idrætsfaget. Med fokus på børn med særlige behov hjælper spørgsmålene med at opnå et fælles sprog og skaber fælles retning i teamet eller på skolen. Dialogerne giver mulighed for at forventningsafstemme i teamet om undervisningens rammer og kontekst som afsæt for en idrætsundervisning, hvor alle elever deltager aktivt, og som fremmer elevernes læring. Spørgsmålene samler op på arbejdet med Tjeklisten, som I måske har brugt individuelt. Har I endnu ikke arbejdet med tjeklisten, kan I stadigvæk få gavn af en drøftelse ud fra denne model.



## Sådan bruges modellen:

Arbejd med én dialogsky ad gangen. Notér eventuelt efter hver sky, hvad I hver især skal gøre, og hvor ledelsen evt. kan hjælpe. Beslut, hvem der går videre med de ledelsesrelaterede spørgsmål og ønsker. Drøft også, hvordan I bruger jeres fælles afsæt i situationer på forældremøde eller skole/hjem-samtaler med forældre til børn med særlige behov.

## Dette tages med videre til arbejdet med modellerne på plakaten

### Tilrettelæggelse, Tilpasning og Tilbage melding:

Forventningsafstemningen om rammer, retningslinjer og et fælles sprog skaber nu basis for at tilrettelægge idrætsundervisningen med afsæt i overvejelser om idrætsfagsspecifikke mål og undervisningsmetoder, som modellerne på plakaten Tilrettelæggelse, Tilpasning og Tilbage melding guider jer i.