

Guide til skolebestyrelse



SKOLEBESTYRELSE

Konkrete råd, værktøjer og anbefalinger til dig

Et godt forarbejde er altafgørende for forudsætningerne for at lykkes. Men bare rolig – vi har gjort arbejdet for dig. Vi har gennem undersøgelser og analyser fundet ud af, hvad du som forældre skal være opmærksom på, når du arbejder for at skabe en skoledag i bevægelse.

1

Stå på viden

2

Gør bevægelse til en del af skolens profil

3

Sæt en retning, understøt handling og følg op



SKOLEBESTYRELSE

STÅ PÅ VIDEN

Forstå den formelle baggrund for bevægelse i skolelovgivningen

Sæt dig ind i formålet med folkeskolen. Se infografikken og læs evt. nærmere i lovteksten.

Vær opmærksom på, at Folketinget i marts 2024 præsenterede en ny aftale om folkeskolen. Aftalen vil være gældende fra skoleåret 2025/2026. [Du kan læse aftalen her](#)

Notér, hvordan bevægelse er skrevet ind, og hvilket formål det har.



Infografik – Hvad siger folkeskoleloven om bevægelse



Folkeskoleloven



Forstå argumenterne for bevægelse

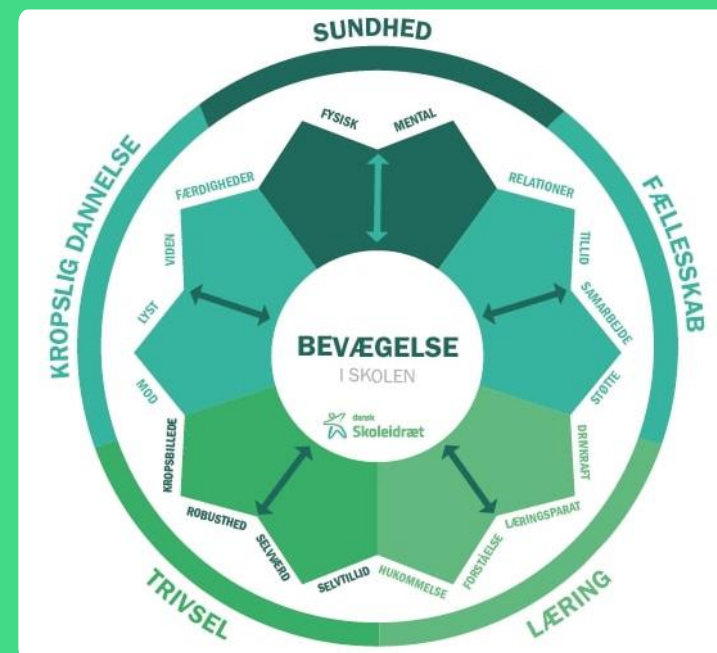
Bevægelse er nyttigt på mange måder. Det har også værdi i sig selv.

Det er vigtigt, at I som bestyrelse har en forståelse for, hvorfor bevægelse i skoledagen er vigtigt.

Bevægelse i skolen kan fremme elevernes:

- ☑ Kropslig dannelse
- ☑ Fællesskab
- ☑ Læring
- ☑ Trivsel
- ☑ Sundhed

Du finder et overblik i Dansk Skoleidræts opsamlingsmodel. Her illustreres bevægelsens potentialer og elevernes udbytte. Alt sammen baseret på Dansk Skoleidræts 9 faktaark, der samler op på nyeste forskning.



[Oversigtsmodel – Bevægelsens potentialer](#)

[Faktaark om bevægelse i skolen](#)

SKOLEBESTYRELSE:
STÅ PÅ VIDEN

Forstå bevægelse som en didaktisk metode

Mange skoler opfatter bevægelse som et mål, der er opnået med et bestemt antal minutter, man har været aktiv. Ekspertes peger på, at man bør se bevægelse som en didaktisk metode på linje med gruppearbejde, anvendelse af IT i undervisningen etc., som fremmer det formål, man har med undervisningen.

Undersøg, hvordan bevægelse kan anvendes som en didaktisk metode. Download didaktiske værktøjer herunder.

Bring dette synspunkt med i diskussionerne i skolebestyrelsen som argumenter for læringsformer, som er motiverende og fremmer de formål, som skolen og personalet finder vigtige.



Didaktisk model for bevægelse



Bevægelsesblomsten



SKOLEBESTYRELSE:
STÅ PÅ VIDEN

Del og anvend din viden i bestyrelsen

Sæt fokus på den værdi, undervisningsformen bevægelse skaber for det, skolen gerne vil opnå.

Bring din viden og dine argumenter i spil i diskussionerne i skolebestyrelsen som argumenter for læringsformer, som er motiverende og fremmer de formål, som skolen og personalet finder vigtige.

SKOLEBESTYRELSE

**GØR BEVÆGELSE TIL EN DEL AF
SKOLENS PROFIL**

SKOLEBESTYRELSE:
GØR BEVÆGELSE TIL EN DEL AF SKOLENS PROFIL

Få dine argumenter på plads

Det er vigtigt, at I er afklarede med, hvorfor bevægelse skal være en del af skolens profil. Argumenterne for bevægelse er udpenslet i 'Stå på viden'. Men det er mindst lige så vigtigt at være klar over, hvorfor bevægelse skal indgå i skolens profil.

Argumenterne kan for eksempel være:

- ✔ **Styrket identitet:** En klar profil definerer skolens værdier og mål, hvilket kan give fælles retning. Det kan gøre en forskel for kulturen og dermed undervisningen på skolen.
- ✔ **Tiltrækning af elever:** En tydelig profil gør det nemmere for forældre og elever at vælge skolen.
- ✔ **Bedre samarbejde:** Profilen fremmer samarbejde og fællesskab blandt lærere, elever og forældre.
- ✔ **Synlighed og engagement:** En bevægelsesprofil øger skolens synlighed og engagement i lokalsamfundet og kan åbne op for samarbejde med fx foreninger.
- ✔ **Legitimitet:** Profilen kan gøre det mere legitimt og dermed nemmere at indføre bevægelse i de faste rammer som fx personalemøder, undervisning og forældremøder.

Notér jeres argumenter og gå i dialog med ledelse og personale.

SKOLEBESTYRELSE:
GØR BEVÆGELSE TIL EN DEL AF SKOLENS PROFIL

Indled en proces i skolebestyrelsen om skolens profil

Sæt skolens profil på dagsordenen til et bestyrelsesmøde.

Måske har din skole allerede en profil. Vær nysgerrig på, hvilken betydning og historik, der knytter sig hertil.

Drøft muligheder og perspektiver for at bevægelse kan kobles til den eksisterende profil.

Overvej, om der er opbakning til at lade bevægelse være omdrejningspunktet for skolens profil.

Ønsket om en varierende og motiverende skoledag bør være pejlepunktet for jeres dialog.

Stil jer selv spørgsmål: Er en bevægelsesprofil det rette for vores skole? I kan med fordel lade jer inspirere af nedenstående refleksionsark.



Refleksionsark - Bevægelse som en del af skolens profil?

SKOLEBESTYRELSE:
GØR BEVÆGELSE TIL EN DEL AF SKOLENS PROFIL

Udarbejd skolens profil for bevægelse

For at gøre processen og resultatet meningsfuldt, er det vigtigt, at udarbejdelsen af skolens profil sker i tæt samarbejde med skolens ledelse og personale.

Arbejdet med skolens profil bør knyttes an til personalets og ledelsens visioner og drømme om skolen. Det er oplagt at lade ledelsen og personalet identificere og fremhæve det, de oplever som værende de mest centrale formål med skolen.

Sammen kan I undersøge, om bevægelse flugter med de drømme og visioner, der fremhæves af ledelsen og personalet.

Herefter kan I igangsætte selve formuleringen af skolens profil. I nedenstående dokument kan I finde en række områder, der kan være relevante at behandle i profilen.

Udvælg de vigtigste områder for jeres skole.



Skelet til udarbejdelse af profil



SKOLEBESTYRELSE:
GØR BEVÆGELSE TIL EN DEL AF SKOLENS PROFIL

Kommunikér skolens bevægelsesprofil

Identificér de vigtigste tiltag i jeres princip for bevægelse. Sæt gerne fokus på vigtigheden og formålet med bevægelse. Hvorfor er det, at vi arbejder med et bevægelsesprincip?

Diskutér, hvordan I bedst kommunikerer disse værdier. Vær bevidst om at kommunikere forskelligt til forskellige grupper. For eksempel kommende forældre som skal tilvælge skolen, nuværende forældre, elever, personale etc.

Identificér tiltag, som bedst kommunikerer profilen. I kan med fordel anvende værdi-ressource diagrammet nedenfor. Den vil hjælpe jer til at prioritere de rette kommunikationstiltag.

Identificér kommunikationsveje for principperne. For eksempel fysisk på skolen, politikker og retningslinjer, sociale medier etc.



Værdi-ressource-modellen

SKOLEBESTYRELSE

**SÆT EN RETNING,
UNDERSTØT HANDLING
OG FØLG OP**

SKOLEBESTYRELSE:
SÆT EN RETNING, UNDERSTØT HANDLING OG FØLG OP

Vær bevidst om, hvordan bevægelse taler ind i det, I vil som skole

Se også det ovenstående tiltag om 'Gør bevægelse til en del af skolens profil'.

Er det ikke muligt at indarbejde bevægelse som en del af skolens profil, kan bestyrelsen i stedet udforme et princip for bevægelse.

Skolebestyrelsen har nemlig ret til at formulere principper, der skal guide skolens virke. Forhold jer til, om et bevægelsesprincip kan skabe værdi på jeres skole.

Start med at drøfte følgende to spørgsmål:

- ☑ Hvad er den overordnede grund til, at vi laver dette princip?
- ☑ Hvilket overordnet formål skal princippet indeholde?

Igangsæt gerne en proces, hvor ledelse og personale får mulighed for at sætte ord på deres tanker om bevægelse, og hvordan (eller om) det flugter med deres syn på skolen og undervisningen.



SKOLEBESTYRELSE:
SÆT EN RETNING, UNDERSTØT HANDLING OG FØLG OP

Lav et princip for bevægelse på skolen

Med udgangspunkt i dialog med - og indsamling af input fra - ledelse og personale, kan I i bestyrelsen igangsætte formuleringen af skolens princip for bevægelse.

Identificér, om der er forslag og ønsker fra personale, ledere og elever, der kan være med til at skabe et attraktivt bevægelsesprincip.

Sammen med Skole og Forældre har Dansk Skoleidræt formuleret en række spørgsmål samt et forslag til et princip for bevægelse, I med fordel kan bruge som afsæt for jeres dialog og arbejde i bestyrelsen.

Find desuden yderligere inspiration i [Skole og Forældres vejledning til principper](#), og Dansk Skoleidræts side [for skolebestyrelser](#).



Refleksionsspørgsmål til skolens arbejde med bevægelse



Inspirationsprincip for skolens arbejde med bevægelse



SKOLEBESTYRELSE:
SÆT EN RETNING, UNDERSTØT HANDLING OG FØLG OP

Understøt at politik og princip implementeres i skolens hverdag

Bed skolelederen om at udføre og præsentere en handleplan for politikken eller princippet for bevægelse på et kommende skolebestyrelsesmøde.

Vær opmærksom på, at handleplanen er overkommelig og indeholder tidsbestemte tiltag.

Planlæg, hvornår og hvordan princippet formidles til personale, forældre og elever, så alle kender det.

Du kan finde mere hjælp til håndtering og monitorering af skolens arbejde med bevægelse ved at gå ind på [Skole og Forældres vejledning til implementering](#).

Du kan også downloade skabelonen for implementeringsplanen herunder.



Skabelonen for implementeringsplan



Inspiration til handleplan

SKOLEBESTYRELSE:
SÆT EN RETNING, UNDERSTØT HANDLING OG FØLG OP

Før tilsyn og følg op

Skolebestyrelsen er forpligtet til at føre tilsyn med skolens arbejde med principperne. Planlæg derfor, hvornår og hvordan skolebestyrelsen fører tilsyn med princippet og/eller politikken.

Identificér hvilke områder, som er vigtige at spørge ind til, samt hvordan opfyldelse kommer til udtryk.

Hav en klar forståelse af centrale punkter i princippet, og hvilke handlinger der skal være opfyldt, for at princippet er omsat til handling på tilfredsstillende vis.

Planlæg, hvornår der næste gang skal føres tilsyn.

Tilsyn kan med fordel indføres i bestyrelsens årshjul.

Guide til skoleledelse



1

Knyt bevægelse til din skoles formål og kerneopgaver

2

Skab ejerskab hos alle på skolen

3

Gør det meningsfuldt for den pædagogiske praksis

4

Skab en kultur for udvikling

5

Skab strukturer som støtter arbejdet med bevægelse

6

Involver kommunen

FORVALTNINGER

Konkrete råd, værktøjer og anbefalinger til dig

Et godt forarbejde er altafgørende for forudsætningerne for at lykkes. Men bare rolig – vi har gjort arbejdet for dig. Vi har gennem undersøgelser og analyser fundet ud af, hvad du som en del af forvaltningen skal være opmærksom på, når du arbejder for at skabe en skoledag i bevægelse.



A large, stylized number '1' graphic in a dark green color, positioned on the left side of the page. It has a thick, rounded stroke and a small gap at the top left.

SKOLELEDELSE

KNYT BEVÆGELSE TIL DIN SKOLES FORMÅL OG KERNEOPGAVER

SKOLELEDELSE:
KNYT BEVÆGELSE TIL DIN SKOLES FORMÅL OG KERNEOPGAVER

Skab fælles forståelse for, hvordan skolens kerneopgave og formål kan understøttes gennem bevægelse

Iddrag personalet (og evt. skolebestyrelsen hvis muligt) i en proces, hvor I drøfter:

- ☉ Hvad er jeres skoles vigtigste formål og kerneopgaver?
- ☉ Hvad er bevægelse?
- ☉ Hvordan kan bevægelse understøtte de identificerede formål og kerneopgaver?
Herunder hvilke typer bevægelsesaktiviteter, understøtter bestemte formål?

SKOLELEDELSE:
KNYT BEVÆGELSE TIL DIN SKOLES FORMÅL OG KERNEOPGAVER

Skab sammenhæng mellem skolens profil og bevægelse

Hvis skolen har en bestemt profil, kan I koble bevægelse på områder, hvor I har identificeret, at det giver mening.

Overvej, hvordan I kan tydeliggøre, at I er en attraktiv skole, som tilbyder motiverende undervisning gennem bl.a. bevægelse.

Du kan finde inspiration i nedenstående arbejdsark.



Arbejdsark - Hvad indeholder en bevægelsesprofil?

SKOLELEDELSE:
KNYT BEVÆGELSE TIL DIN SKOLES FORMÅL OG KERNEOPGAVER

Gør skolens vision tydelig og operationel

Vær tydelig på skolens vision og kommunikér, hvordan bevægelse kan bidrage med at løfte dele af visionen.

Del visionen op i mindre strategiske områder og vælg nogle få områder for hvert skoleår. I skal ikke i mål første år!

Gør visionen operationel gennem handlinger.

SKOLELEDELSE:
KNYT BEVÆGELSE TIL DIN SKOLES FORMÅL OG KERNEOPGAVER

Sæt en tydelig retning

Det er afgørende for skolen og dens praksis, at den samlede ledelse forpligter sig til at bakke op omkring bevægelse i skolen.

Kommunikér sammenhængen mellem skolens strategi/vision og bevægelse. Vær tydelig i kommunikationen med det pædagogiske personale, elever og forældre om, hvorfor I vil arbejde med bevægelse her på skolen.

Vis mod til at arbejde med bevægelse i skolens dagligdag og anvend bevægelsesaktiviteter i forbindelse med pædagogiske møder. Lav gerne en kort ice breaker for at starte mødet op. Brug bevægelse sammen med det pædagogiske personale. Dét, der virker for eleverne, virker også for voksne.

SKOLELEDELSE:
KNYT BEVÆGELSE TIL DIN SKOLES FORMÅL OG KERNEOPGAVER

Lav en bevægelsespolitik og en handleplan

Udarbejd i samarbejde med skolebestyrelsen en bevægelsesprincip, hvor I beskriver, hvorfor skolen har en skoledag med bevægelse, og **hvordan** den kommer til udtryk i hverdagen.

Anvend fundene fra processen med personalet som fælles forståelse i udarbejdelsen.



Inspirationsprincip for skolens arbejde med bevægelse



Eksempel: Søndermark Skolens bevægelsespolitik



SKOLELEDELSE

SKAB EJERSKAB HOS ALLE PÅ SKOLEN

SKOLELEDELSE:
SKAB EJERSKAB HOS ALLE PÅ SKOLEN

Alle skal være med - MEN alle skal ikke det samme

Synliggør sammenhængen mellem bevægelse på skolen og skolens formål.

Gør det tydeligt, at skolens ledelse ikke forventer, at alle kan og gør det samme, men at alle inddrager bevægelse med afsæt i deres kompetencer og erfaringer.

Skab forpligtelse på aktive handlinger, der harmonerer med ens kompetencer.

Involver skolens afdelinger i forhold til, hvordan bevægelse kan skabe værdi for dem

Lav en proces med skolens afdelinger, hvor I drøfter:

- ☉ Hvordan forstår I bevægelse som begreb/aktivitet?
- ☉ Hvilken værdi har bevægelsesaktiviteter for elevernes trivsel?
- ☉ Hvilken værdi har bevægelse for det faglige udbytte i fagene?
- ☉ Hvilken værdi har bevægelse for klassens fællesskab?
- ☉ Hvilken værdi har bevægelse for relation til eleverne?
- ☉ Hvilke kompetencer de har til at løfte opgaven?

Find inspiration i procesplanen nedenfor.



Procesplan - Fælles fodslag på 90 minutter

SKOLELEDELSE:
SKAB EJERSKAB HOS ALLE PÅ SKOLEN

Giv plads til mikrokultur i teams og på årgange

Skolen består ofte af mange forskellige små og store enheder. Det kan være svært at skabe en fælles samlet kultur i forhold til bevægelse i skoledagen, da de forskellige enheder har forskellige behov, strukturer i hverdagen og faglige muligheder. Samtidig er det vigtigt at sikre, at mikrokulturene arbejder i den samme retning ift. skolens vision for bevægelse.

Giv derfor plads til, at de små enheder definerer, hvordan bevægelse skaber værdi hos dem. I kan med fordel lave en værdi-ressource øvelse (se arbejdsark), hvor årgangsteamet sammen definerer, hvilke bevægelsesaktiviteter der skaber størst værdi i forhold til de ressourcer, de forudsætter.

Lav aftaler med enheder, som forpligter enhederne på, hvordan de arbejder med det.

Følg op på aftalerne.



Arbejdsark - Værdi-ressource øvelse



Arbejdsark - Bevægelseshandlinger

SKOLELEDELSE:
SKAB EJERSKAB HOS ALLE PÅ SKOLEN

Vurder den rette timing ift. skolens og det pædagogiske personales årshjul

Drøft med afdelingerne, hvornår det passer bedst at påbegynde handlinger og tiltag.

Tiltag kan startes op samtidig eller forskudt.

Nye tiltag kan (måske) med fordel startes op i forbindelse med nyt skoleår, hvor der alligevel sker mange omstruktureringer.

SKOLELEDELSE

GØR DET MENINGSFULDT FOR DEN PÆDAGOGISKE PRAKSIS

SKOLELEDELSE:
GØR DET MENINGSFULDT FOR DEN PÆDAGOGISKE PRAKSIS

Skab sammenhæng mellem bevægelse og eksisterende tiltag

Drøft, hvordan andre tiltag, indsatser, udfordringer eller behov på skolen kan understøttes med bevægelse.

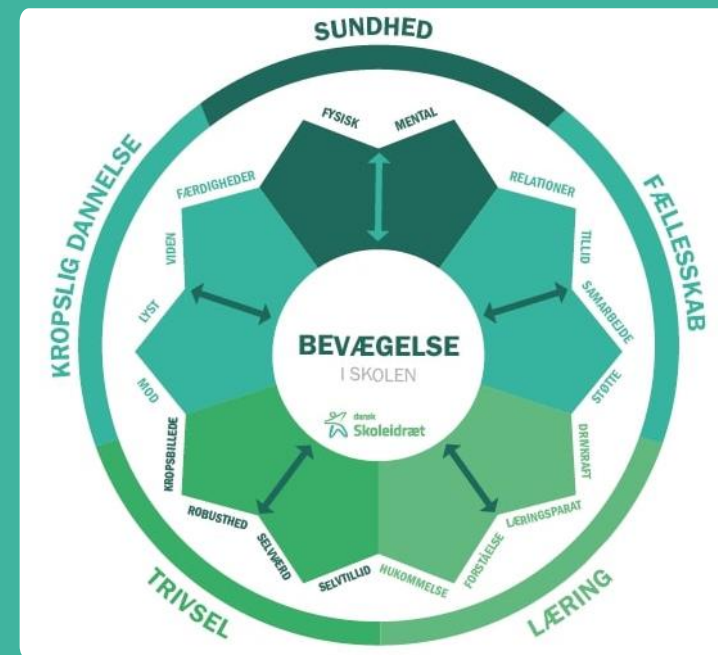
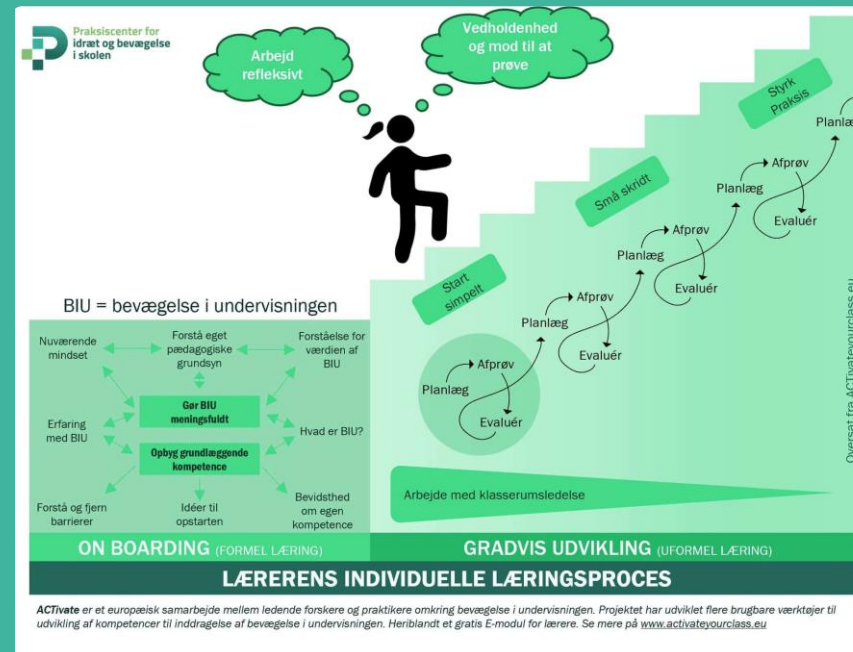
Konkretiser, hvordan bevægelse understøtter dét, som skolen allerede gør og den retning, I ønsker at skolen for fremtiden skal arbejde i.

Skab sammen med det pædagogiske personale overblik over eksisterende indsatser og aktiviteter på skolen, og drøft sammen med dem, hvilke indsatser, der vil have størst gavn af bevægelse.

I ACTivate-modellen kan du blive klogere på, hvordan du kan gribe og understøtte dit personale i deres arbejde med bevægelse. I oversigtsmodellen kan du blive klogere på bevægelsens potentialer.

↓ ACTivate – En læringsmodel til at arbejde med bevægelse i undervisningen

↓ Oversigtsmodel - Bevægelsens potentialer i skolen



SKOLELEDELSE:
GØR DET MENINGSFULDT FOR DEN PÆDAGOGISKE PRAKSIS

Vurdér konteksten og omfanget

Vær realistisk i forhold til personalets kompetencer og erfaringer med bevægelse.

Vær opmærksom på skolens historik med bevægelse.

SKOLELEDELSE:
GØR DET MENINGSFULDT FOR DEN PÆDAGOGISKE PRAKSIS

Hav mod til at flytte fokus væk fra karakterer

Hav blik for, hvordan bevægelse kan skabe bedre forudsætninger for at lære og trives i skolen.

Bevægelse i undervisningen kan og skal meget mere end blot at styrke elevernes læringsudbytte. Bevægelse rummer en lang række potentialer for at løfte elevernes trivsel, fællesskab, sundhed og dannelse.

SKOLELEDELSE:
GØR DET MENINGSFULDT FOR DEN PÆDAGOGISKE PRAKSIS

Find den rette timing

Afklar med personalet, hvornår på året udviklingstiltag bedst kan igangsættes.

- ☉ Hvilke tidspunkter på året er bedst for det pædagogiske personale?
- ☉ Hvilke tidspunkter på året er det muligt at opnå størst udbytte i forhold til eleverne?



SKOLELEDELSE

SKAB EN KULTUR FOR UDVIKLING

SKOLELEDELSE:
SKAB EN KULTUR FOR UDVIKLING

Du skal ikke gabe over alt på én gang

Tag små skridt og bryd indsatsens mål ned i mindre dele, så det ikke bliver for overvældende for dig og dit personale.

Opgaverne skal hver for sig virke overkommelige og skabe synlig værdi.

SKOLELEDELSE:
SKAB EN KULTUR FOR UDVIKLING

Handl kortsigtet, men tænk langsigtet

Udpeg et "fyrtårn" som det langsigtede pejlemærke.

Lav en klar vision for, hvor I vil hen som skole inden for en afgrænset tidshorisont.

Gør handlingerne overskuelige over en kortere tidshorisont, hvor det pædagogiske personale samtidig kan mærke, at de rykker på eleverne.

SKOLELEDELSE:
SKAB EN KULTUR FOR UDVIKLING

Skab rammer og rum for didaktisk udvikling

Giv mulighed for sparring i forbindelse med planlægning, afvikling og evaluering af bevægelsesdidaktik.

Afsæt ressourcer til, at der skal udvikles og følges op på denne udvikling.

Identificér, hvem der er mulighed for videndeling med og hvordan. Det kan være engagerede kollegaer eller i formelle strukturer som klasseteams, fagteams, årgangsteams eller bevægelsesvejledere.

Husk, at en langsigtet og bæredygtig udvikling af skolens bevægelseskultur er en lang – men værdifuld – rejse.

Hav blik for at arbejdet med bevægelse ofte er et spørgsmål om ændring af kultur. Du kan læse lidt mere om kultur nedenfor.



Arbejdsark - Om vigtigheden af kultur

SKOLELEDELSE

SKAB STRUKTURER, SOM STØTTER ARBEJDET MED BEVÆGELSE

SKOLELEDELSE:
SKAB STRUKTURER, SOM STØTTER ARBEJDET MED BEVÆGELSE

Skab strukturer for videndeling

Skab en ramme for at det pædagogiske personale kan dele deres erfaringer med hinanden.

Sæt klare rammer for, hvordan der deles erfaringer i teams, på tværs af teams, på tværs af afdelinger og inden for fagligheder som fx dansk, matematik historie osv.

SKOLELEDELSE:
SKAB STRUKTURER, SOM STØTTER ARBEJDET MED BEVÆGELSE

Benyt dig af og hylde skolens interne ressourcer

Find eksempler på gode fortællinger i teams og afdelinger, og del dem på skolen.

Eksempler kan tage afsæt i elevernes udbytte, såsom faglig læring, bedre trivsel og styrkelse af fællesskabet samt færre konflikter. Eksempler kan også have fokus på lærernes udvikling og den betydning, det har haft for deres motivation til at integrere bevægelse i hverdagen.

SKOLELEDELSE:
SKAB STRUKTURER, SOM STØTTER ARBEJDET MED BEVÆGELSE

Sikre tilstrækkelige kompetencer hos alle

Anerkend, at det pædagogiske personale kan have brug for ressourcer for at tilegne sig nye kompetencer - og prioritér det ressourcemæssigt.

Afdæk hvilke kompetencer, der kan udvikles gennem faglig sparring med andre kolleger, og hvilke kompetencer, som ikke findes på skolen.

Prioritér hvilke kompetencer på skolen, der er størst behov for at sikre. Er det vigtigst at sikre, at nogle få har mange kompetencer, eller er det mere relevant for jer at klæde de mest usikre, på til at arbejde med bevægelse?

SKOLELEDELSE:
SKAB STRUKTURER, SOM STØTTER ARBEJDET MED BEVÆGELSE

Afklar med PLC, hvordan de kan understøtte bevægelse som didaktisk værktøj

Afdæk sammen med PLC, hvordan bevægelse understøtter deres kerneopgaver i hverdagen. Hav bl.a. en dialog om:

- ☉ hvordan bevægelse taler ind i fag-faglig udvikling og støtter op omkring læse-, skrive- og regnefærdigheder mm.
- ☉ hvordan eksisterende metoder allerede rummer bevægelse eller elementer af dette.
- ☉ hvordan bevægelse bruges eller kan bruges til at styrke trivsel på skolen.

SKOLELEDELSE:
SKAB STRUKTURER, SOM STØTTER ARBEJDET MED BEVÆGELSE

Følg op på strukturer

Lav en plan sammen med de involverede om:

- ☑ hvad der følges op på.
- ☑ hvornår der følges op på tiltag.
- ☑ hvordan der følges op på tiltag.

Evaluér og juster strukturer minimum én gang årligt.

Brug også uformelle samtaler over en kop kaffe i personalerummet, og spørg løbende ind til arbejdet med de igangsatte bevægelsestiltag.

SKOLELEDELSE

INVOLVÉR KOMMUNEN

SKOLELEDELSE:
INVOLVÉR KOMMUNEN

Dokumentér skolens udvikling

Få vejledning fra kommunen om, hvordan I kan dokumentere udviklingen af bevægelse på skolen.

Brug for eksempel SMTTE modellen til at strukturere og dokumentere arbejdet med skolens bevægelsesindsatser.



Arbejdsark - SMTTE modellen

SKOLELEDELSE:
INVOLVÉR KOMMUNEN

Afdæk muligheden for faglige ressourcer

Drøft med den kommunale forvaltning, om der er mulighed for at understøtte kompetenceudvikling på skolen gennem kommunale midler, der er afsat til forskellige indsatser.

SKOLELEDELSE:
INVOLVÉR KOMMUNEN

Brug skoleudviklingsamtaler som et formelt forum

Skitsér i skoleudviklingsamtalen, hvordan I på skolen vil integrere bevægelse i udviklings- og handleplaner.

Brug skoleudviklingssamtale til at drøfte, hvordan bevægelse kan understøtte den kommunale strategi og styrke skoleområdet.

SKOLELEDELSE:
INVOLVÉR KOMMUNEN

Skab brandingstrategi for skolen sammen med kommunen

Få hjælp fra kommunen til at profilere skolen med afsæt i den vision, I har for skolen.

Skitser, hvordan bevægelse kan indgå som fortælling for skolen og for kommunen.

Afdæk, om der findes kompetencer i kommunen, der kan hjælpe med at kommunikere de gode fortællinger.