



BEACHVOLLEY SKOLESTÆVNE

4. klasse turnering





PROGRAM

KL. 8.30 - 8.45:

KL. 8.45 - 8.55:

KL. 9.00 - 12.30:

KL. 12.30 - 12.45:

KL. 12.45 - 12.55:

ANKOMST

FÆLLES OPVARMNING

TURNERING AFVIKLES

BANEOPRYDNING/RIVE BANER

FÆLLES AFRUNDING, OPRYDNING

OG TAK FOR I DAG



INDDELING I HOLD

Hver klasse deles op i **8 hold** med **2–3 elever** på hvert hold. Alle hold bidrager lige meget til klassens placering.

Holdene fordeles i to rækker:

- A-rækken – for de mest øvede spillere
- B-rækken – for mindre øvede spillere

Der skal være **4 hold** i hver række:

- A1, A2, A3, A4
- B1, B2, B3, B4

Alle hold spiller kampe i deres egen række, og resultaterne lægges sammen, så klassen får ét samlet resultat.

Der kåres vindere således:

- Bedste klasse i A-rækken
- Bedste klasse i B-rækken
- Den samlet bedste klasse i turneringen



Eksempel på inddeling i hold fra 4. B

A1 Jonathan og Aksel

A2 Kathrine, Johanne, Amanda

A3 Kristian, Sara, Joakim

A4 Emma og Martin

B1 Victoria og Ellen

B2 Vilhelm, Victor, Sigfred

B3 Anna og Marie

B4 Indvild, Bella og Andreas

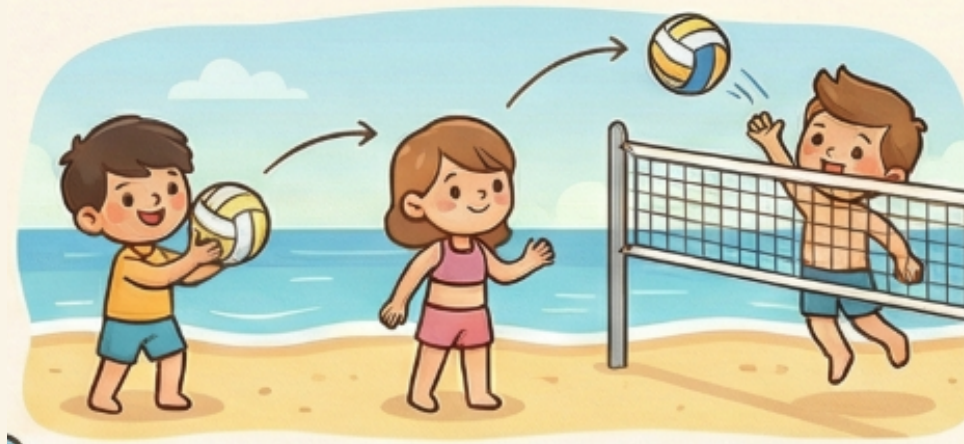


SPILLEREGLER



Serv

- Der serves med underhåndskast eller underhåndsserv.
- Man skal stå bag baglinjen, når man server.
- Max 3 server fra samme spiller i streg. Derefter roterer spillerne



Sådan spilles bolden

Hvert hold skal gøre følgende:

1. Grib bolden
2. Kaste den til sin makker
3. Makkeren kaster bolden op til sig selv og slår den derefter over nettet.

(Altså: grib – kast – kast op og slag)

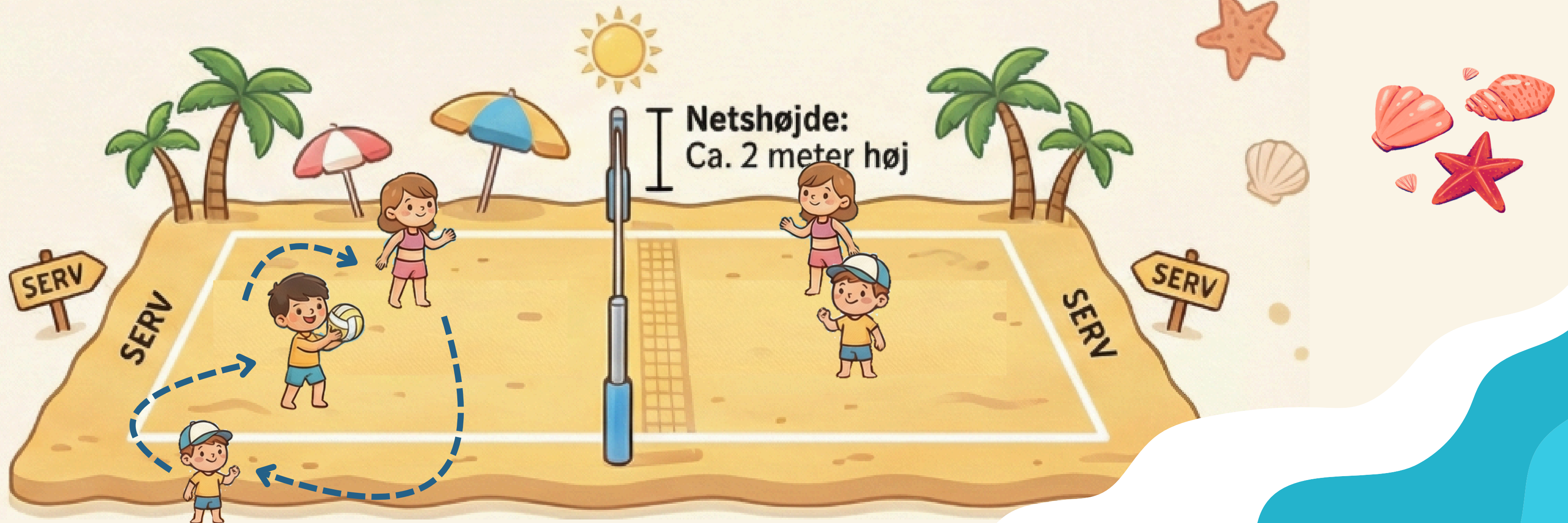


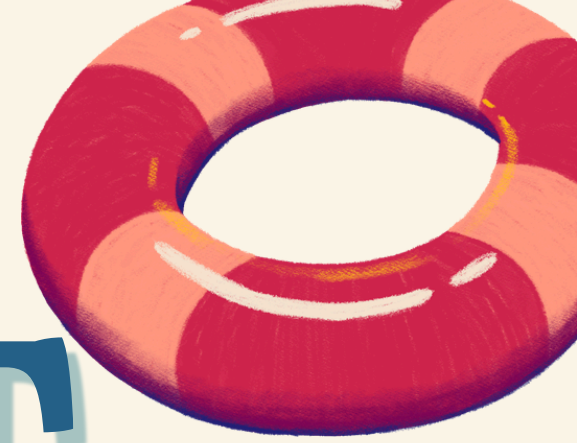
Point

- Hvis dit skud lander indenfor stregerne, så får dit hold point.
- Hvis dit skud lander udenfor stregerne får modstanderholdet point
- Det hold, der scorer point, server næste gang.

ROTATION

- Når holdet genvinder point, skal spillerne på banen bytte plads, og serveren roteres til en ny spiller.
- En spiller må maksimalt servere 3 gange i træk.
- Når en spiller har serveret 3 gange, roteres serveren til en ny spiller på holdet.
- Hvis holdet har mere end to spillere, sker der løbende udskiftning:
 - En ny spiller roterer ind, og en spiller roterer ud, hver gang holdet ellers skal rotere.





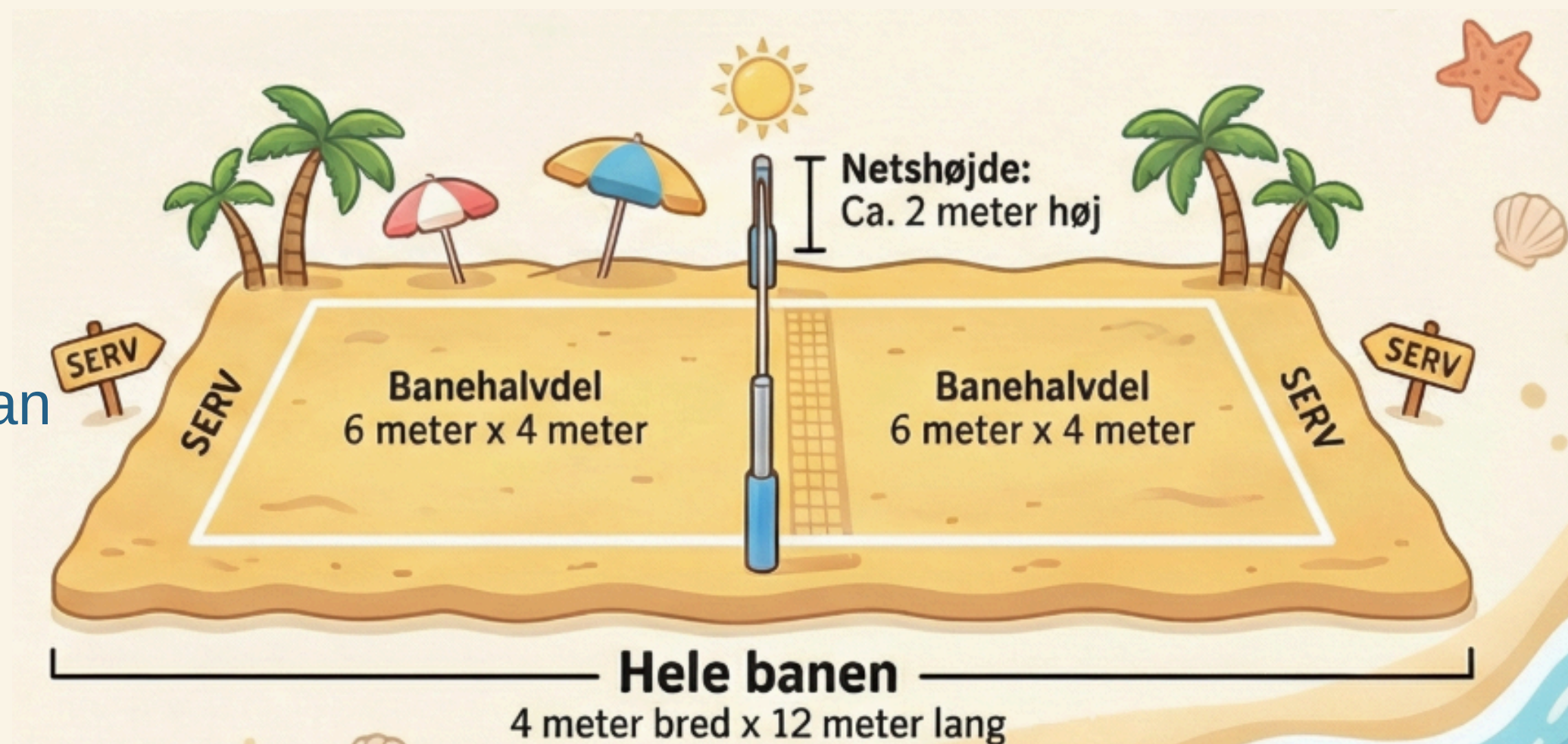
KAMPSTART

- Holdene spiller sten–saks–papir om, hvem der starter.
- Der spilles bedst ud af 1.
- Vinderen vælger, hvem der starter med at serve.



BANENS DIMENSIONER

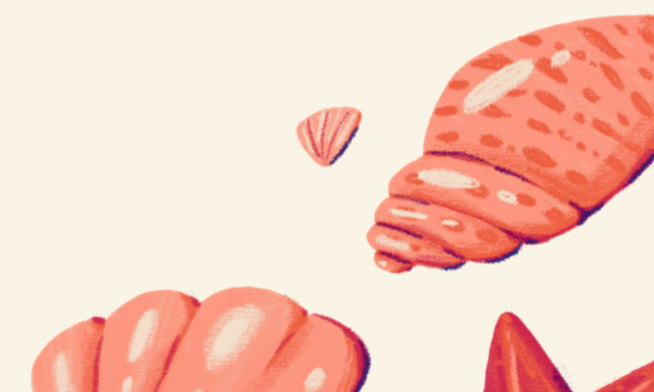
- Banen er 4 meter bred og 12 meter lang.
- Nettet står i midten.
- Hver banehalvdel er 6 x 4 meter.
- Nettet er ca. 2 meter højt.
- På én almindelig beachvolleybane kan der laves to små baner, så to kampe kan spilles samtidig over det samme net.






TURNERINGSTRUKTUR

- **Turneringen spilles på tid:** Hver kamp varer 10 min, med 5 min skift mellem kampene.
- **Frokostpausen** er planlagt midt i turneringen.
- **Point registreres** straks efter hver kamp.
- Det tilstræbes, at **alle klasser får lige mange kampe.**
- **Den endelige turneringsstruktur** afhænger af antallet af tilmeldte klasser og offentliggøres kort før turneringen.





KONTAKT

VED SPØRGSMÅL SÅ TAG ENDELIG KONTAKT

- CECILIE STEFFENS
- EMAIL: CECILIESTEPPENS@GMAIL.COM
- TLF: +45 60631183





VI SES I SANDET

